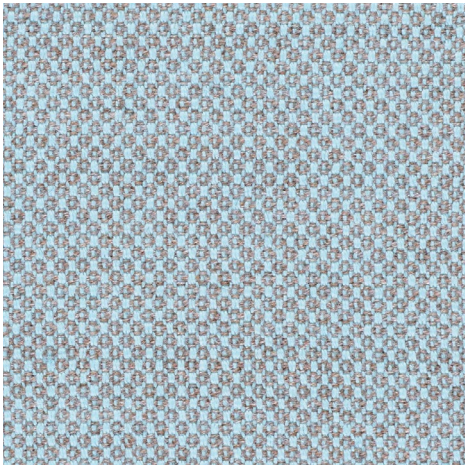


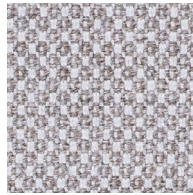
Fiord

kvadrat

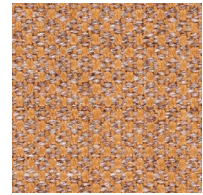
Fiord



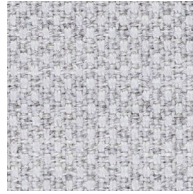
821



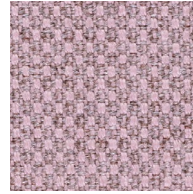
251



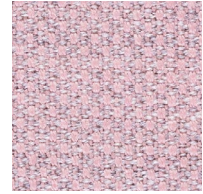
451



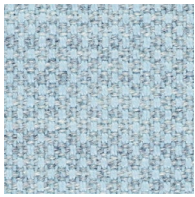
121



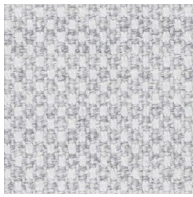
551



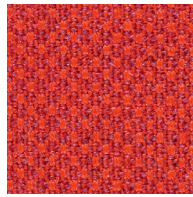
521



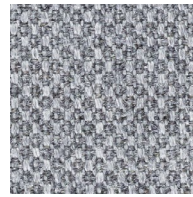
721



101



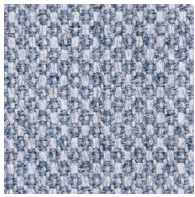
571



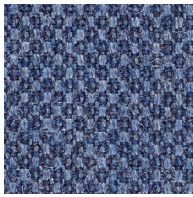
151



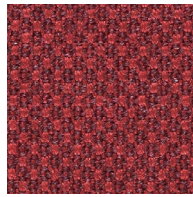
351



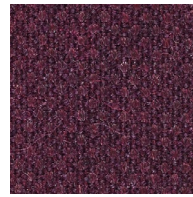
751



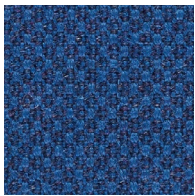
771



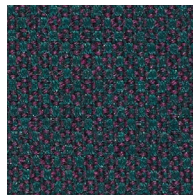
581



591



791



981



961



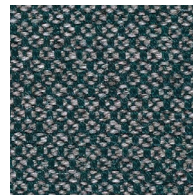
201



171



271



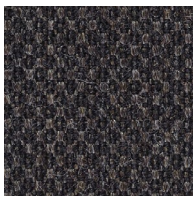
971



951



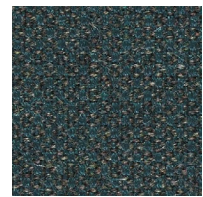
191



391



371



991

Fiord

Designed by Louise Sigvardt & Tone Barnung

DK

Anvendelse Kontorer, hoteller, institutioner, private indretninger. Stor slidstyrke.

Beskrivelse 92% ny uld, kamgarn, 8% nylon. Bredde ca. 140 cm. Vægt ca. 500 g/lbm.

Garnfarvet. Nuanceforskel kan forekomme.

Ægkant ⇕

Slidstyrke: Ca. 60.000 slidbevægelser efter Martindale metoden EN ISO 12947. **Lysægthed** (ISO) 5-7. **Pilling** (EN ISO) 4-5. **Gnidægthed** (ISO) tør 3-5, våd 3-5. **Flammesikring:** EN 1021-1/2 ignition source 0-1. BS 5852 part 1. DIN 4102 B2. NF D 60 013. UNI 9175 11M. US Cal. Bull. 117-2013. IMO FTP Code 2010:Part 8. Crib 5 kan opnås efter speciel flammesikring (Kopi af testrapport kan rekvireres).

Vedligeholdelse Se ISO symboler.

UK

Application Offices, hotels, institutions, domestic use. Great durability.

Description 92% new wool, worsted, 8% nylon. Width app. 55 inches (140 cm). Weight app. 500 g/lin.m. Yarn dyed. Colour differences may occur.

Selvedge ⇕

Abrasion: App. 60,000 rubs acc. to the Martindale method EN ISO 12947.

Lightfastness (ISO) 5-7. **Pilling** (EN ISO) 4-5.

Fastness to rubbing (ISO) dry 3-5, wet 3-5.

Flame resistance: EN 1021-1/2 ignition source 0-1. BS 5852 part 1. DIN 4102 B2. NF D 60 013. UNI 9175 11M. US Cal. Bull. 117-2013. IMO FTP Code 2010:Part 8. Crib 5 when flame protected (Copy of test report available).

Care Please see the ISO symbols.

DE

Anwendungsbereich Büros, Hotels, Objectbereich, privaten Wohnbereich, Hohe Strapazierfähigkeit.

Beschreibung 92% Schurwolle, Kammgarn. 8% Nylon. Breite ca. 140 cm. Gewicht ca. 500 g/m. Garngefärbt. Farbunterschiede können vorkommen.

Webkant ⇕

Scheuerfestigkeit: Ca. 60.000 Scheuerhübe nach der Martindale Methode EN ISO 12947.

Lichtechtheit (ISO) 5-7. **Pilling** (EN ISO) 4-5.

Reibechtheit (ISO) trocken 3-5, nass 3-5.

Flammschutz: EN 1021-1/2 Ignition source 0-1. BS 5852 part 1. DIN 4102 B2. NF D 60 013. UNI 9175 11M. US Cal. Bull. 117-2013. IMO FTP Code 2010:Part 8. Crib 5 bei schwerentflammbarer Ausrüstung (Testbericht verfügbar).

Pflege Sehen Sie bitte die ISO Pflegesymbole.

NL

Toepassing Kantoren, hotels, instellingen, de privéfeer. Uitstekende slijtvastheid.

Omschrijving 92% scheerwol, kamgaren, 8% nylon. Breedte ca. 140 cm. Gewicht ca. 500 gr/str. m. Garengeverfd. Kleurverschillen kunnen optreden.

Zelfkant ⇕

Slijtvastheid: Ca. 60.000 toeren Martindale EN ISO 12947. **Lichtechtheid** (ISO) 5-7. **Pilling** (EN ISO) 4-5. **Wrijftechtheid** (ISO) droge 3-5, natte 3-5. **Brandvrijheid:** EN 1021-1/2 ignition source 0-1. BS 5852 part 1. DIN 4102 B2. NF D 60 013. UNI 9175 11M. US Cal. Bull. 117-2013. IMO FTP Code 2010:Part 8. Crib 5 wanneer vlamvertragend gefinished (Op aanvraag sturen wij u graag een kopie van het testrapport toe).

Onderhoud Zie de ISO symbolen.

FR

Domaine d'utilisation Tissu d'ameublement pour aménagement privé et public. Grande résistance.

Description 92% laine vierge, peigné, 8% nylon. Largeur env. 140 cm. Poids env. 500 g/m lg. Teinture sur fil. Ecart des coloris possibles.

Lisière ⇕

Résistance à l'abrasion: Env. 60.000 révolutions selon le procédé Martindale EN ISO 12947. **Résistance à la lumière** (ISO) 5-7.

Boulochage (EN ISO) 4-5. **Résistance au frottement** (ISO) sec 3-5, mouillé 3-5. **Normes au feu:** EN 1021-1/2 source d'ignition 0-1. BS 5852 part 1. DIN 4102 B2. NF D 60 013. UNI 9175 11M. US Cal. Bull. 117-2013. IMO FTP Code 2010:Part 8. Crib 5 après traitement d'ignifugation et sur demande (La copie du compte rendu des tests est disponible sur demande).

Entretien Voir les symboles ISO.

IT

Destinazione d'uso Rivestimenti per imbottiti, casa e contract. Alta resistenza all'abrasione.

Caratteristiche 92% lana vergine, pettinata, 8% nylon. Altezza circa 140 cm. Peso circa 500 gr/ml. Tinto in filo. Possibili differenze per colore.

Cimosà ⇕

Resistenza all'abrasione: circa 60.000 cicli/metodo Martindale EN ISO 12947.

Resistenza alla luce (ISO) 5-7. **Pilling** (EN ISO) 4-5. **Resistenza allo sfregamento** (ISO) condizione a secco 3-5, condizione umido 3-5. **Ignifugazione:** UNI 9175 11M. EN 1021-1/2 sorgente 0-1. BS 5852 part 1. DIN 4102 B2. NF D 60 013. US Cal. Bull. 117-2013. IMO FTP Code 2010:Part 8. Crib 5 dopo speciale trattamento antiinfiammante (Disponibile copia del test).

Manutenzione Per favore seguire simboli ISO.

ES

Aplicación Adecuado para el uso en oficinas, hoteles, instituciones y hogares. Gran resistencia al desgaste.

Descripción 92% lana virgen, peinada, 8% nilón. Anchura aprox. 140 cm. Peso aprox. 500 gr/ml. Teñido en hilado. Posibles variaciones de tintadas.

Filo ⇕

Resistencia al desgaste: Aprox. 60.000 ciclos según el método Martindale EN ISO 12947.

Estabilidad de color a la luz (ISO) 5-7. **Relleno** (EN ISO) 4-5. **Solidez al frotamiento** (ISO)

seco 3-5, mojado 3-5. **Resistencia al fuego:** EN 1021-1/2 fuente de ignición 0-1. BS 5852 part 1. DIN 4102 B2. NF D 60 013. UNI 9175 11M. US Cal. Bull. 117-2013. IMO FTP Code 2010:Part 8. Crib 5 puede conseguirse mediante un tratamiento especial contra el fuego (Copia del informe de ensayos disponible).

Limpieza Consulte los símbolos ISO.

JP

用途 オフィス、ホテル、各種施設、住宅インテリア。耐耗性大。

詳細 92% ニューウール。ウーステッド、8% ナイロン。幅:140cm。重量:1mあたり約500gr。糸染め。明色の場合、異質繊維が混在する場合があります。色彩ニューアンスに多少の違いが生じる可能性あり。

耳、ふち ⇕**テスト**

磨耗: マーチンデール法により摩擦運動約60,000回。EN ISO 12947. **色褪せ保証:** (ISO) 5-7. **ピリング** (EN ISO) 4-5. **摩擦保証:** (ISO) 乾燥状態 3-5、濡れた状態 3-5. **耐炎性:** EN 1021-1/2、発火源 0-1. BS 5852 part 1. DIN 4102 B2. NF D 60 013. UNI 9175 11M. US Cal. Bull. 117-2013. IMO FTP Code 2010:Part 8. 特殊耐炎加工により、Crib 5 到達可能。(テストレポートコピー入手可能。)

手入れ

ISO シンボル参照。

CN

适用范围 办公室, 宾馆酒店, 公共设施, 居家使用。耐耗性大。

成分 92%新羊毛, 精纺, 8%尼龙。幅宽约55英寸(140 cm)。重量500克/延米, 纱染色面料。颜色可能稍有色差。

织边方向 ⇕

马丁代尔法约60,000转。EN ISO 12947. **光照色牢度** (ISO) 5-7. **起毛起球** (EN ISO) 4-5. **摩擦色牢度** (ISO) 干燥3-5, 湿3-5. **阻燃性:** EN 1021-1/2时点火源0-1. BS 5852 part 1. DIN 4102 B2. NF D 60 013. UNI 9175 11M. US Cal. Bull. 117-2013. IMO FTP Code 2010:Part 8. 特别耐火处理时Crib 5可以满足。(可提供测试报告副本).

维护 请参照ISO标志。



10 year warranty